



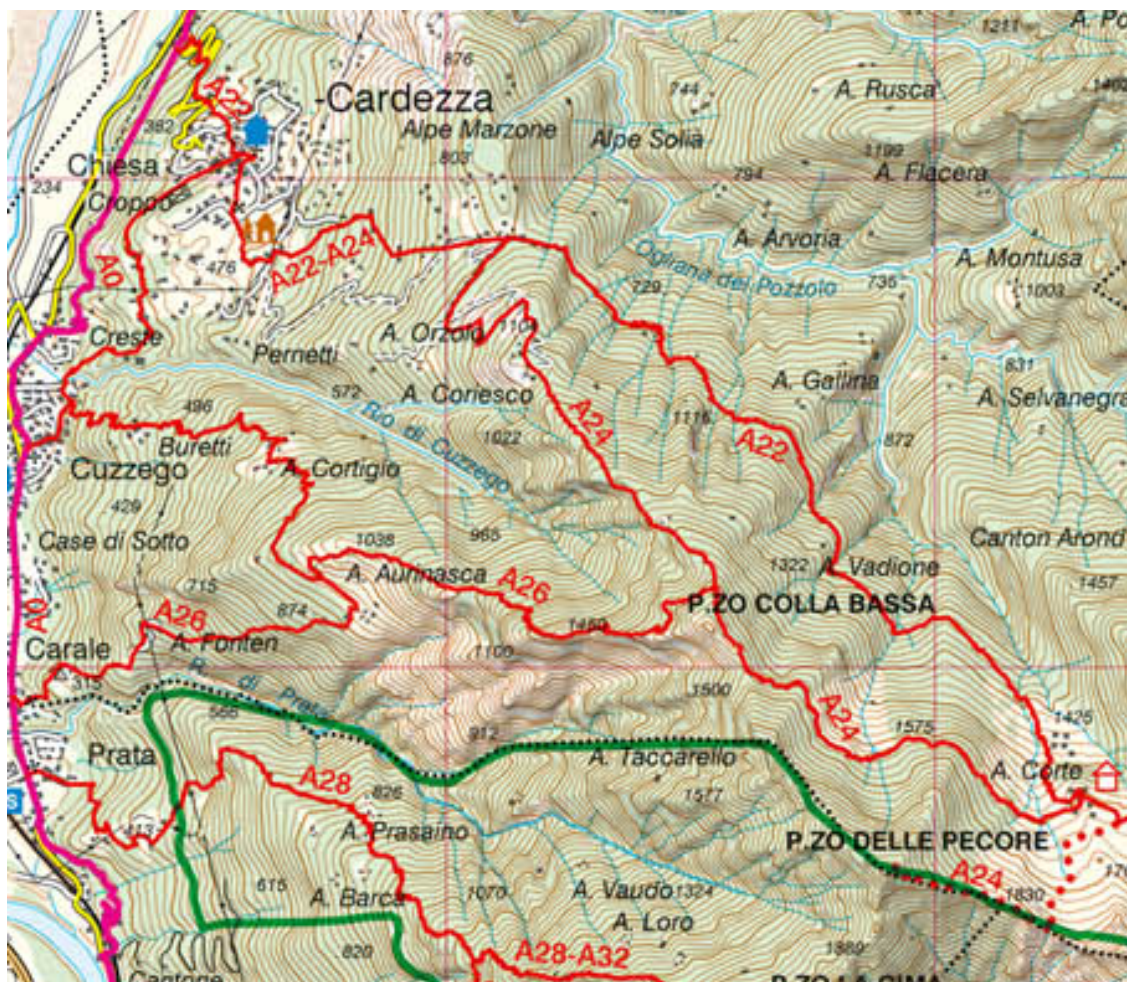
17<sup>^</sup> GITA: 11 Settembre 2011

escursione di un giorno

**Valle Ossola – Val Grande**  
**Cardezza – Pizzo delle Pecore – Cardezza**

- RITROVO: Ore 7.00 al parcheggio della stazione di Fondotoce. Partenza per Cardezza con mezzi propri
- ITINERARIO: Cardezza (501 mt.), alpe Marzone (803 mt.), alpe Coriesco (1100 mt.), alpe Giogh (1482 mt.), alpe Corte (1516 mt.), Pizzo delle Pecore (2018 mt.)
- TEMPO: 8 ore circa
- DISLIVELLO: 1550 metri circa
- DIFFICOLTA': **E - Si richiede un buon grado di allenamento**
- Colazione al sacco
- N.B. prenotarsi presso Rachele o Stefania**

Lasciate le auto nei pressi di un grosso traliccio dell'alta tensione, si prosegue a piedi seguendo la gippabile quasi interamente asfaltata. A Marzone si svolta a destra per una ripida traccia, inizialmente segnalata, che confluisce ben presto in una seconda gippabile che si percorre fino all'Alpe Coriesco, dove termina. Seguendo un sentiero che si inerpica nella faggeta, si passa vicino ai ruderi di due baite (alpe "Giogh" m.1482, in questo punto i faggi iniziano a lasciare il posto ai larici) e si prosegue fin poco sotto la cresta dove inizia un lungo traverso che alterna tratti piani a marcati saliscendi.



Un'ultima discesa ci porta al grosso nucleo dell'Alpe Cort di Sopra, dove vi è un bel rifugio ed una fontana. Da qui si sale in obliquo verso destra seguendo una traccia poco marcata che ci porta alla sinistra di una bastionata rocciosa.

Ben presto si evidenzia un sentierino tra i rododendri che conduce ad una bocchetta sulla linea di cresta. Per marcate tracce lungo la dorsale, si passa nei pressi di due grossi ripetitori e infine con un ultimo tratto ripido si raggiunge la vetta.

Il ritorno seguirà lo stesso percorso dell'andata.